

# MANUAL DE USUARIO

## INSTRUCCIONES Y CARACTERÍSTICAS

MÓDULO UNITARIO MEDIDOR GSD PULSO RFM-MB1



### Descripción del producto

El módulo RFM-MB1 / RFM-MB2 es un dispositivo que permite transmitir los datos de lectura detectados por los medidores de agua de la serie RFM fabricados por B METERS. El dispositivo debe configurarse utilizando el software de configuración BMBUS y un maestro MBUS \*. Esto permite establecer la dirección principal, todas las demás opciones de trabajo y permite realizar lecturas de dispositivos. Para descargar el software, conéctese al siguiente enlace [http://www.bmeters.com/en/bm\\_product/m-bus-master/](http://www.bmeters.com/en/bm_product/m-bus-master/) y presione el botón "software". Consulte el manual del software de configuración para obtener una descripción detallada de las funciones y opciones de configuración disponibles.

### Contenido del paquete

- Módulo RFM-MB1 / RFM-MB2
- Sello anti-manipulación.
- Pegatina anti-manipulación
- Guía de instalación

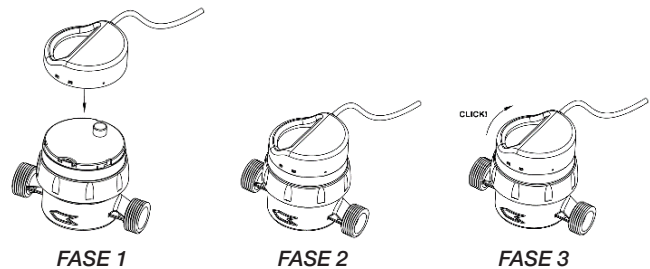
### Datos técnicos

- Temperatura de trabajo: de + 1 ° C a +55 ° C.
- Fuente de alimentación: red MBUS (+ batería de litio de respaldo 3V Li-SOCI2 \*\*)
- Duración máxima de la batería: 1 año \*\*\*
- Consumo de MBUS: 1 unidad de carga (= 1,5 mA)
- Interfaz de comunicación: MBUS EN14757-2 / 3

- Configuración: utilizando el software BMBUS y MBUS master.
- Nivel de protección: IP65.
- Dimensiones: Ø = 67 mm x H = 20
- Peso: 73g.

### Instalación

La instalación del módulo RFM-MB1 se permite solo en los medidores GSD8-RFM y la instalación del módulo RFM-MB2 se permite en los medidores GMDM-RFM / GMDX-RFM. Se recomienda instalar el módulo RFM-MB1 / RFM-MB2 en un lugar protegido contra manipulaciones. Para su funcionamiento, el dispositivo debe configurarse utilizando el software BMBUS \*. El instalador tiene la tarea de verificar la transmisión de datos correcta durante la instalación.



### Puesta en marcha

Configure el módulo de radio utilizando el software BMBUS y un maestro MBUS \*. Antes de continuar con el proceso de configuración, conecte el módulo en el medidor como se muestra en las imágenes. Es absolutamente necesario emparejar el índice óptico del medidor dentro del orificio colocado en la placa del módulo. Con una mano, mantenga el dial giratorio del medidor fijo; con la otra mano, presione con cuidado el módulo y gírelo en el sentido de las agujas del reloj para bloquearlo en el medidor. Verifique en el software de lectura la recopilación de datos correcta y verifique que no haya ninguna alarma activa. Para obtener las instrucciones de configuración completas, consulte el manual del software. Para evitar posibles fraudes en el módulo, es posible insertar el sello naranja en los dos orificios pequeños ubicados en el lado izquierdo del módulo y aplicar un sello adhesivo. Finalmente, conecte el módulo en paralelo con la red MBUS.