

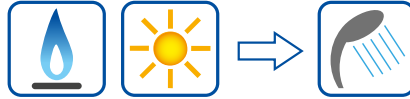
SOL

Depósito de agua caliente sanitaria

100 150 200 300 400 500 600 750 800 1000 1250 1500 2000 2500 3000 4000 5000



Acumuladores para almacenamiento de agua caliente sanitaria (ACS).



Main features		
Material		Acero carbono
Tratamiento externo	750-2000	Anticorrosivo
Presión máxima de trabajo	Acumulador	10 bar
Temperatura máxima de trabajo	Acumulador	95°C
Presión máxima de trabajo	Intercambiadores	12 bar
Temperatura máxima de trabajo	Intercambiadores	110 °C
Tratamiento interno	Acumulador	Vidrio esmaltado DIN 4753
Garantía	Acumulador	5 años

Accesorios INCLUIDOS



TERMOMETRO
Sensor completo 1/2"

Accesorios OPCIONALES

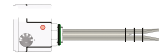


Sensor
Conexión rosca 1/2"

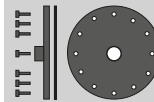


Kit de pasadores (para regulación)
Solo para modelos de hasta 500 litros.
Conexión roscada M10
Altura 50mm

Accesorios OPCIONALES



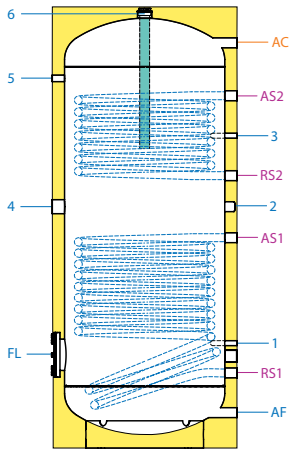
Elemento de calefacción
Conexión rosca 1 1/2"



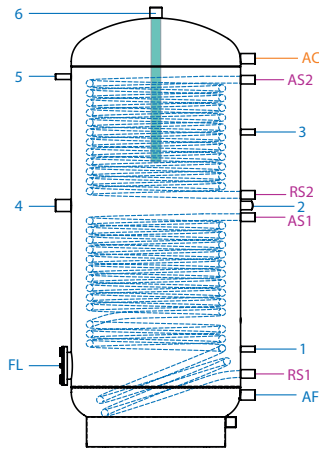
Kit de placa con conexión de 1 1/2"
Completo de placa Ø180, junta, tornillos y arandelas

Modelo	Aislamiento	Protección catódica	EFICIENCIA CLASE UE 812/2013	Dispersión (W)	Intercambiador inferior (m ²)	Intercambiador superior (m ²)	Peso (kg)
SOL 200	PU 50mm + PVC	Ánodo de magnesio	B	63	1.0	0.6	90
SOL 300	PU 50mm + PVC	Ánodo de magnesio	B	70	1.4	1.0	124
SOL 500	PU 50mm + PVC	Ánodo de magnesio	C	94	1.8	1.2	160
SOL 750	PU 50mm + PVC	Ánodo de magnesio	C	127	2.4	1.8	247
SOL 1000	PU 50mm + PVC	Ánodo de magnesio	C	142	3.0	2.4	272
SOL 1500	PU 50mm + PVC	Ánodo de magnesio	C	171	3.6	3.0	390
SOL 2000	PU 50mm + PVC	Ánodo de magnesio	D	204	4.2	3.0	455

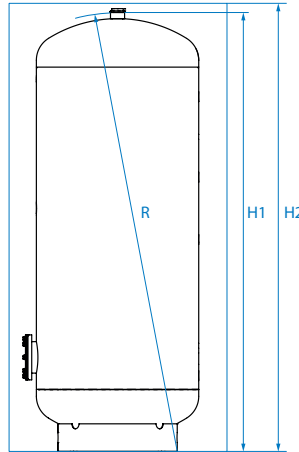
SOL 150-500



SOL 750-1000

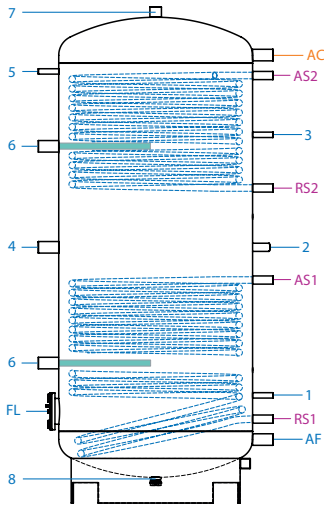


Dimension

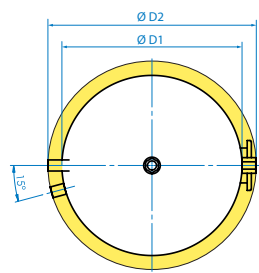


Leyenda			
1	Sensor	200-500	Dia. ø20
3		750-2000	½"
2	Retorno Bomba Rec. ACS		1"
4	Elemento calefacción		1" ½
5	Termómetro		½"
6	Ánodo de Magnesio		1" ½
7	Agujero de aire libre		1" ½
8	Drenaje	1500-2000	1" ½
FL	Flange para inspección		ø180
RS1	Retorno solar		1"
RS2			
AS1	Flujo Solar		1"
AS2			
AF	Entrada de agua fría	200-500	1"
		750-1000	1" ¼
		1500-2000	1" ½
AC	Salida de agua caliente	200-500	1"
		750-1000	1" ¼
		1500-2000	1" ½

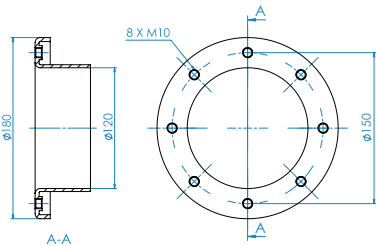
SOL 1500-2000



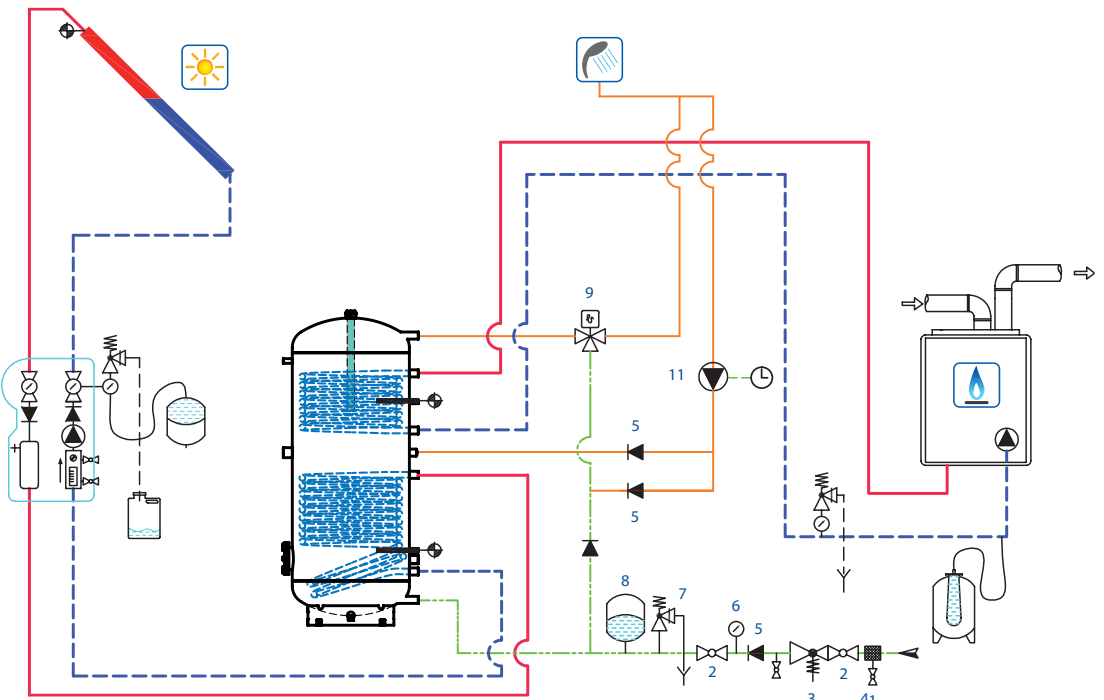
Dimension



ø D1	Diámetro sin aislamiento
ø D2	Diámetro con aislamiento
R	Altura de caída
H1	Altura sin aislamiento
H2	Altura con aislamiento



Flange (ø180)



Modelo	1	2	3	4	5	FL	AF	AC	RS1	AS1	RS2	AS2	ø D1	ø D2	R	H1	H2
200	378	763	931	756	1076	323	132	1177	253	703	810	1050	500	600	1460	1307	1328
300	392	848	1062	848	1268	358	138	1398	278	798	898	1228	550	650	1670	1511	1532
500	423	973	1259	973	1490	376	143	1633	303	848	1098	1420	650	750	1930	1756	1777
750	452	1106	1470	1106	1730	374	237	1815	336	941	1266	1716	750	950	2085	2055	2090
1000	458	1132	1476	1132	1736	380	243	1820	342	1077	1182	1722	790	990	2090	2060	2090
1500	526	1250	1800	1250	2110	448	310	2190	410	1090	1540	2090	950	1150	2465	2425	2475
2000	541	1335	1815	1335	2125	463	325	2205	425	1205	1555	2105	1100	1300	2530	2475	2524