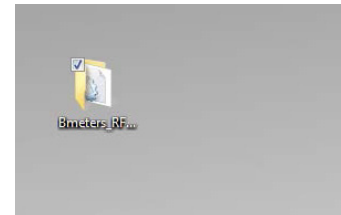


MANUAL DE USUARIO

INSTRUCCIONES Y CARACTERÍSTICAS RECEPTOR WIRELESS MB-BUS RFM-RX2



Ahora conecte el receptor RFM-RX2.

1. Introducción

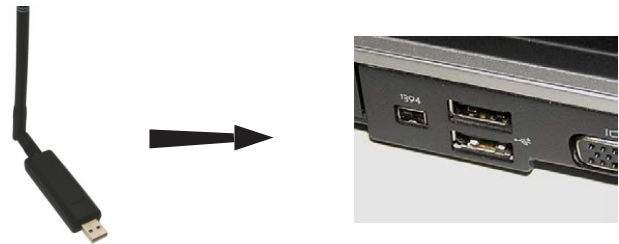
El receptor inalámbrico MBUS RFM-RX2 es un dispositivo USB que permite la recopilación de datos de los productos basados en BMeters WM-Bus Hydrolink, Hydroclima e Hydrocal. El receptor RFM-RX2 está diseñado para ser utilizado con la configuración de Bmeters y para adquirir PC Tool para la transmisión de los costos de agua y calor.

2. Requisitos del sistema

- 1 puerto USB libre
- Sistema Operativo Windows 10, Windows 8, Windows 7, Windows Server 2003 SP2, Windows Server 2008, Windows Server 2008 R2, Windows Vista SP 1, Windows XP SP3.

3. Instalación

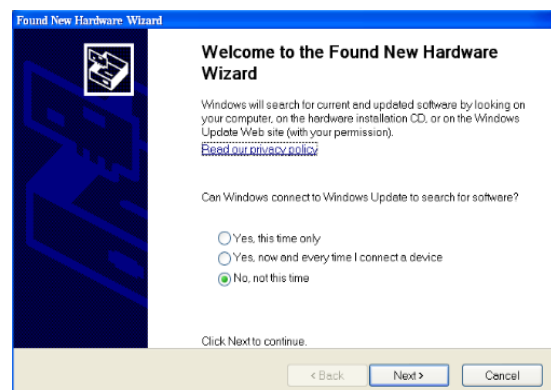
Conecte a un puerto USB disponible de su PC la unidad flash USB que contiene tanto la documentación informativa como el software (o abra los archivos descargados del sitio web oficial o abra los archivos recibidos por correo electrónico de Bmeters o su proveedor) y descomprímalos en el escritorio el controlador de archivo **“driver RFM-RX2.zip”** que se encuentra en el **“Bmeters_RF_MX2_driver”**:



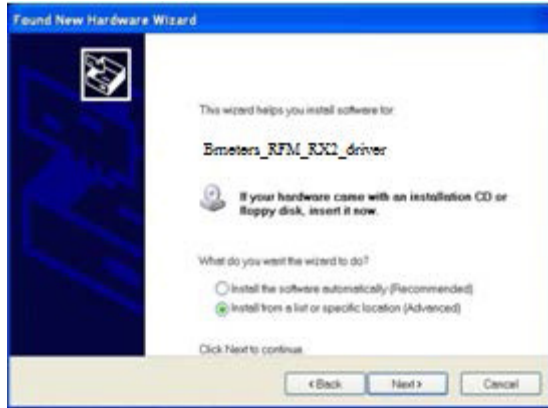
En este punto, se explicarán tres métodos de instalación, según el sistema operativo de la computadora en la que desea usar el receptor (Windows XP, Vista, 7, 8).

3.1 Instalación de Windows XP

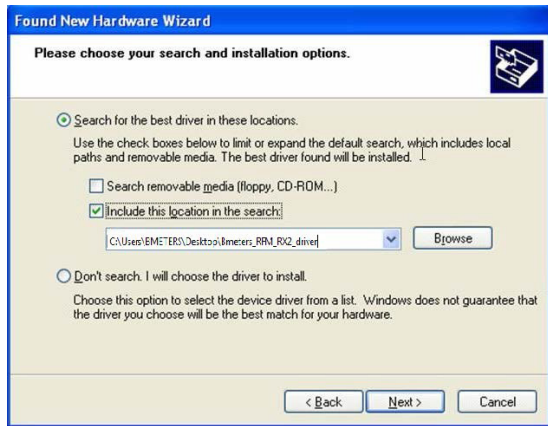
Después de insertar el receptor RFM-RX2, aparece una ventana en la pantalla de la PC que advierte que se ha encontrado el nuevo hardware:



Seleccione **"No, no esta vez"**, como se muestra en la figura anterior y haga clic en **"Siguiente"**. Luego elija **"Instalar desde una lista o ubicación específica"**:



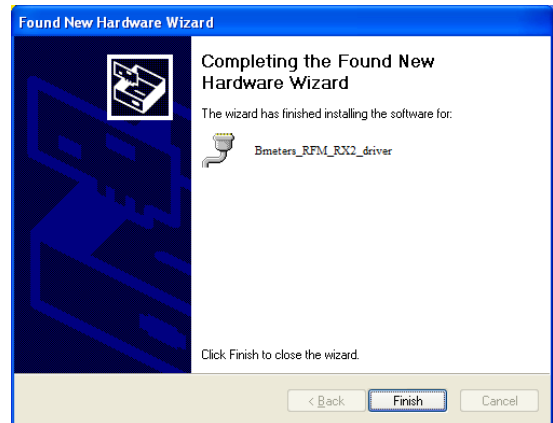
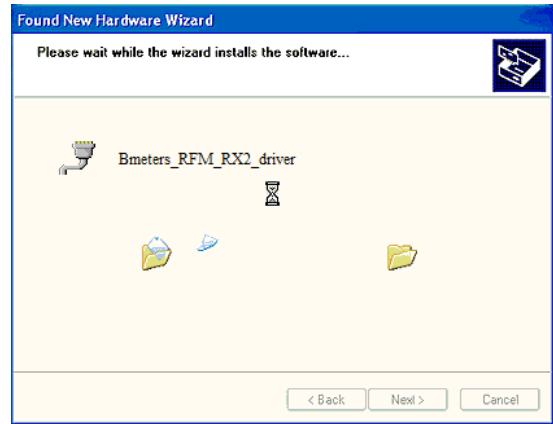
Usando el botón "Examinar" para seleccionar la ruta para obtener la carpeta que contiene el controlador de instalación **"Bmeters_RFM_RX2.inf"**



Aparecerá un mensaje de error. Aceptar para continuar la instalación:



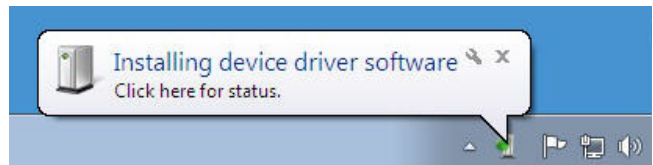
En este punto, la instalación se inicia hasta la indicación de finalización:



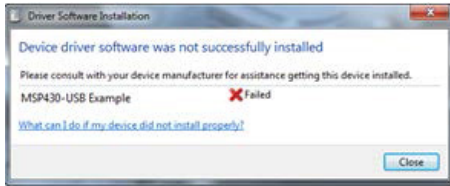
En este punto, la instalación del controlador ha finalizado, así que presione el botón **"Finalizar"** y el receptor está listo para su uso.

3.2 Instalación de Windows 7 / Vista:

Después de insertar el receptor RFM-RX2, aparece una ventana en la pantalla de la PC que advierte que se ha encontrado el nuevo hardware:

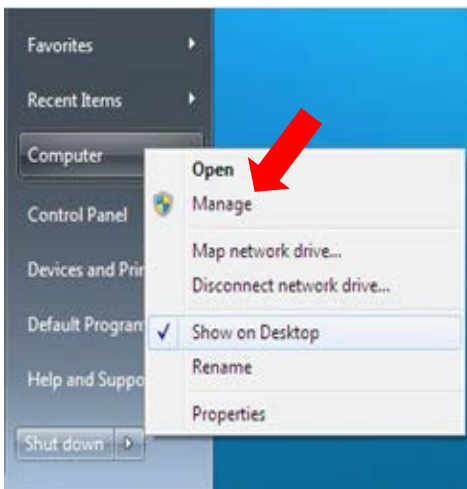


Inmediatamente después de que la PC intente instalar automáticamente los controladores, aparecerá un cuadro de diálogo de error:

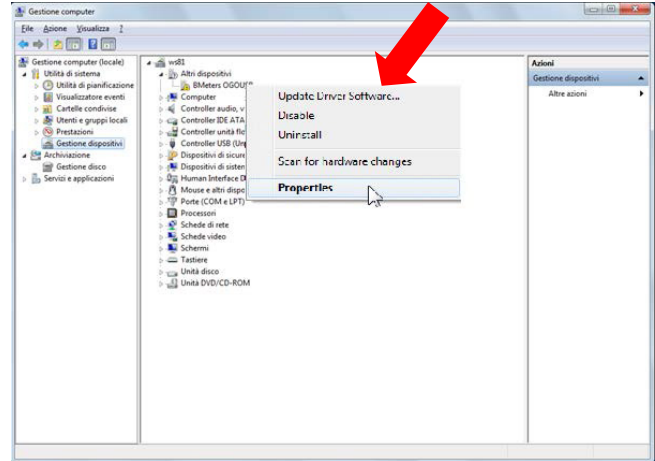
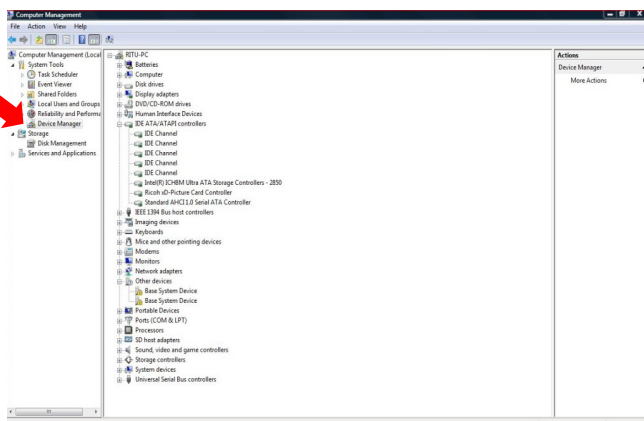


Es necesario proceder con la instalación manual de los drivers.

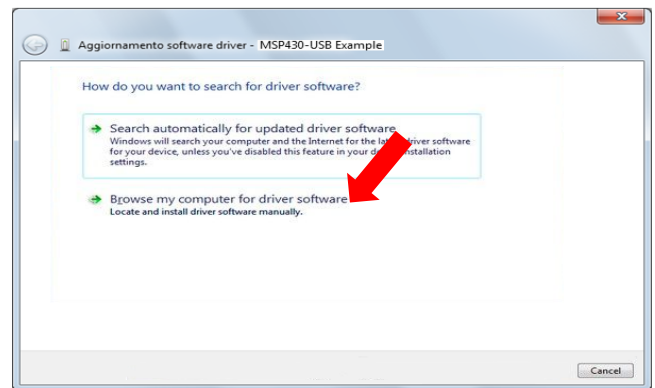
Abra el menú Inicio, haga clic con el botón derecho del ratón en el icono **“Computadora”** como se muestra:



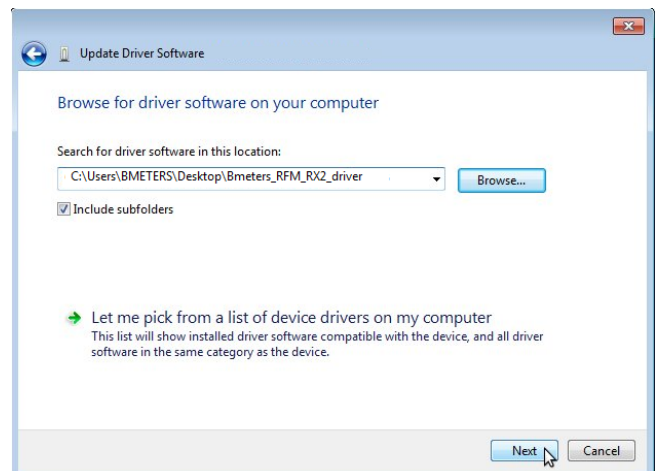
Después de seleccionar **“Administrar”**, aparecerá la siguiente ventana:



Entonces aparecerá la siguiente ventana, así que seleccione la búsqueda manual:



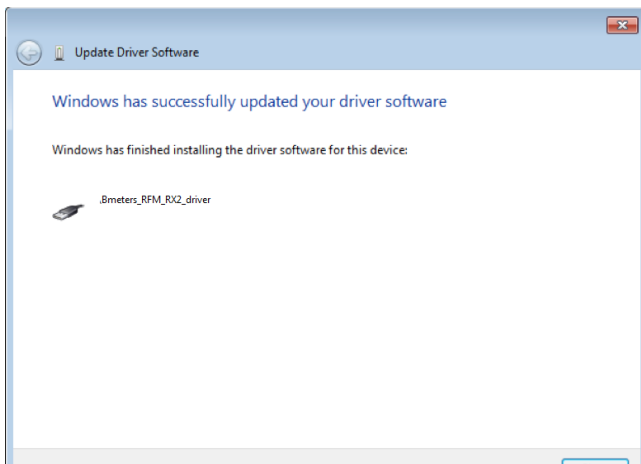
Usando el botón **“Examinar”**, seleccione la ruta para obtener la carpeta que contiene el controlador de instalación **“Bmeters_RFM_RX2_driver”**:



Presione el botón **“Siguiente”** y luego de unos segundos verá esta ventana de error.
 Seleccione **“Instalar este software de controlador de todos modos”** para continuar la instalación:



Cuando aparece la siguiente ventana, la instalación manual del controlador se puede considerar exitosa y el transceptor **“RFM-RX2”** está listo para su uso.



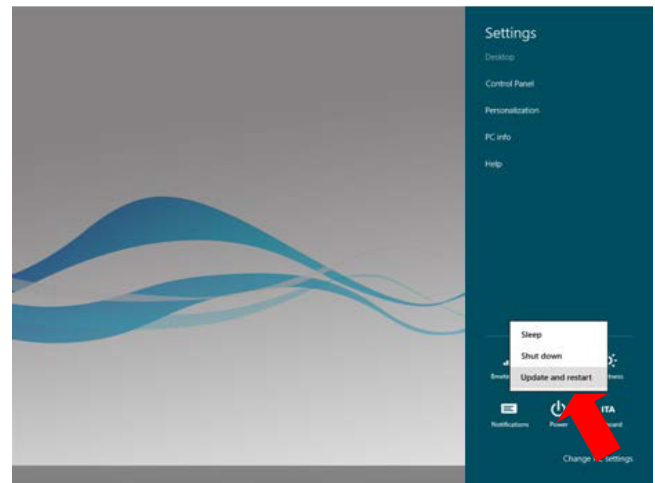
3.3 Instalación de Windows 8 / Windows 10

El procedimiento para instalar el controlador RFM-RX2 requiere la desactivación de la aplicación de la firma del controlador (verificación de seguridad habilitada de forma predeterminada en los sistemas Windows 8 / Windows 10).

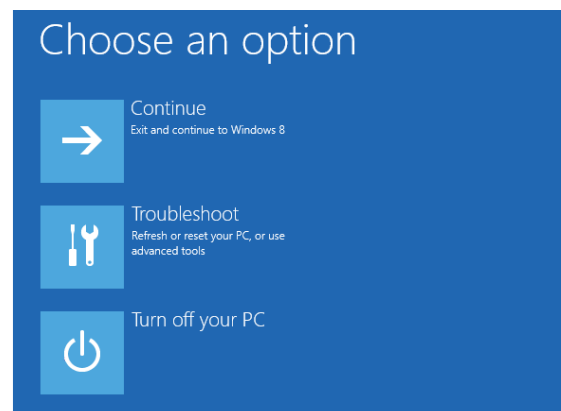
Para desactivar el control de la firma digital del controlador, debe:
 Abre el menú (barra de encantamiento) y presiona el botón **“Configuración”**:



A continuación, mientras mantiene presionado en el teclado el botón **“SHIFT”**, hacer clic **“Encendido”** y manteniendo presionada la tecla **“MAYÚS”**, presione **“Actualizar y reiniciar”**.

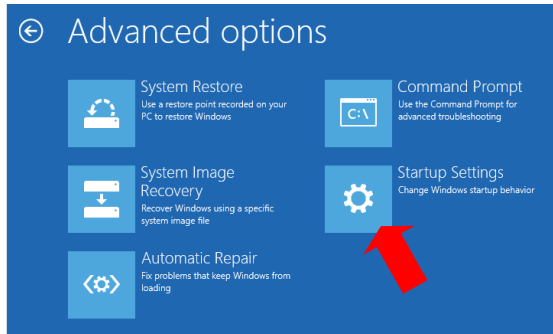


Después de un rato, la PC mostrará una pantalla con varias opciones. Elija **“Solucionar problemas”**.



Luego haga clic en "**Opciones avanzadas**" y, por lo tanto, en "**Configuración de inicio**".

Después de reiniciar el sistema, puede continuar con la instalación del controlador del receptor, refiriéndose al procedimiento para instalar el controlador para Windows 7 / Vista (pág.7).



Finalmente, aparecerá esta pantalla. Presiona "**Reiniciar**" para continuar el proceso.



Cuando reinicie su PC, le pedirá al modo de inicio: simplemente seleccione "**Deshabilitar el cumplimiento de la firma del controlador**" (tecla 7) para iniciar el control de la PC con la firma digital desactivada.

