

RFM - C3

Módulo Receptor de Datos Radio / Bluetooth

Características Funcionales

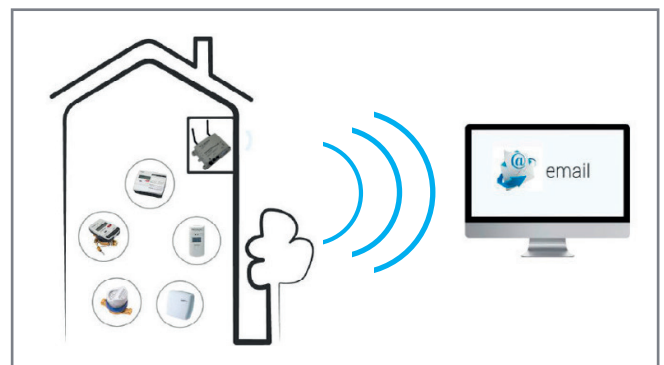
- Concentrador inalámbrico M-BUS que recopila datos enviados desde dispositivos inalámbricos y los transmite a través de la señal GPRS o a través de la red Ethernet / LAN / Wi-Fi.
- El correo electrónico contiene el archivo de los telegramas adquiridos en formato .txt y se reenvía hasta un máximo de cinco destinatarios, con la frecuencia deseada.
- La configuración del dispositivo se realiza utilizando un PC conectado con un cable LAN en el puerto Ethernet del concentrador RFM-C3.



Características Técnicas

DESCRIPCIÓN	
Interfaz de radio	Compatible con WMBUS EN13757-4 868MHz OMS
Interfaz GSM/GPRS	QuadBand 850/900/1800/1900 MHz
Interfaz ETHERNET	100 Mb/s
Transmisión de Datos	GPRS, Ethernet, Wi-Fi
Memoria interna Telegramas WMBUS	Hasta 1000 telegramas
Rango de señal WMBUS	Hasta 300 m (en condiciones óptimas)
Fuente de Alimentación	100-240 VAC 50-60 Hz
Consumo máximo	13 W
Dimensiones (HxLxP)	103 x 153 x 53 mm (sin antenas)
Rango de Temperatura	-10°C / +55°C
Clase de Protección	IP20
Formato de informe	.txt (xls, csv soporte futuro)
Planificación de Informe	Diaria / Semanal / Mensual
Informe de descarga	SMTP Email (Cliente FTP, soporte futuro del servidor web)
CÓDIGO RECAL	ACD0217264 - ACD0217263

Ejemplo Concentrador de Datos



Características Funcionales

- El receptor inalámbrico M-BUS RFM-RBT es un dispositivo capaz de recopilar los datos de lectura transmitidos por los módulos de radio, medidores de calor, asignadores de costos de calor y sensores de temperatura y transmitirlos a un teléfono inteligente o tableta ANDROID usando el protocolo Bluetooth (WPAN).
- Aplicación gratuita descargable desde Google Play Store.

Características Técnicas

DESCRIPCIÓN	
Temperatura de trabajo	+1 / +55 C
Fuente de alimentación	2xAA 1.2V NiMH Batería recargable (Reemplazable)
Clase de protección	IP44
Frecuencia de transmisión	868 MHz WMBUS estandar EN 13757-4
Cobertura de señal	Hasta 300mt
Transmisión por radio (comunicación con dispositivo colector)	Bluetooth Clase 3
Antena	Integrada
Conexión	Micro USB (para recargar batería)
Dispositivos de emparejamiento	Android O.S 4.0 o Posterior
Aplicación Android	Descargable en Google PLAY STORE (Gratis)
CÓDIGO RECAL	ACD0217264 - ACD0217263

RFM - RBT

Módulo Receptor de Datos Inalámbrico Bluetooth



Ejemplo Concentrador de Datos

