

MANUAL DE USUARIO

INSTRUCCIONES Y CARACTERÍSTICAS

MÓDULO INALÁMBRICO M-BUS OMS PARA MEDIDORES MÚLTIPLES CON INTERFAZ INDUCTIVA



IWM-TX3

Módulo MBUS inalámbrico de 868 MHz para medidores de agua B METERS

Descripción del producto

El módulo IWM-TX3 es un dispositivo que permite transmitir los datos de lectura detectados por los medidores de agua GMDM-I y GMB-I fabricados por B METERS.

El dispositivo debe configurarse utilizando el software de configuración B METERING o la aplicación de Android. Ambas aplicaciones permiten la configuración del módulo y seleccionan las diferentes opciones de funcionamiento. El software B METERING permite realizar la lectura de los datos transmitidos por el módulo de radio utilizando el receptor adecuado. Consulte el manual del software de configuración para obtener una descripción detallada de las características y opciones de configuración disponibles.

Contenido del paquete

- Módulo IWM-TX3
- tornillo de montaje
- Etiqueta antimanipulación
- Guía de instalación

Datos técnicos

- Temperatura de trabajo: de + 1 ° C a +55 ° C
- Tensión de alimentación: batería de litio 3.6V Li-SOCI 2 - 3,6 Ah *
- Duración máxima de la batería: 10 años **
- Interfaz de radio: WMBUS EN14757-4 @ 868MHz [<25mW] - Compatible con OMS
- Configuración: mediante el uso del software B METERING + receptor RFM-RX2 o aplicación de Android + teléfono inteligente NFC
- Nivel de protección: IP68 ***
- Rango de transmisión: hasta 500 metros ****
- Dimensiones: (l x d x h): 88 x 70 x 55 mm
- Peso: 200 grs.

* Las baterías no son reemplazables, NO INTENTE REEMPLAZAR. Cualquier intento anulará la garantía, además dañará irreversiblemente el dispositivo.

** La duración de la batería depende en gran medida de la ventana de tiempo de trabajo, establecida durante el proceso de configuración y de las condiciones ambientales. El software de configuración proporciona la estimación de la duración de la batería.

*** IP68: máximo 24 horas de inmersión continua a 1 m de profundidad

**** En condiciones óptimas de propagación, el alcance de la radio depende de las condiciones físicas (construcciones de edificios, condiciones climáticas, ...) donde la propagación de la señal de radio puede variar.

Instalación

La instalación del módulo IWM-TX3 está permitida solo en los medidores GMDM-I y GMB-I. Se recomienda instalar el módulo IWM-TX3 lejos de objetos metálicos o cualquier posible blindaje de radio, en un lugar protegido contra la manipulación. Para su funcionamiento, el dispositivo debe configurarse utilizando el software B METERING o la aplicación de Android. El instalador tiene la tarea de verificar las condiciones de propagación de la señal de radio durante la instalación.

Puesta en marcha

Antes de la configuración del módulo, conecte el módulo en el medidor como se muestra en la imagen. Es absolutamente necesario emparejar el índice inductivo del medidor debajo del sensor inductivo colocado en la placa del módulo.

Con una mano, mantenga el medidor estable, con la otra mano presione y luego cuidadosamente el módulo y gírelo en sentido antihorario para bloquearlo en el medidor.

Configure el módulo de radio usando el receptor RFM-RX2 y el software B METERING o la aplicación de Android y un teléfono inteligente usando la interfaz NFC.

Configuración mediante el software B METERING + RFM-RX2:

Para inicializar el proceso de configuración, pase un imán cerca del módulo como se muestra en la imagen. Para obtener las instrucciones de configuración completas, consulte el manual del software.

Configuración mediante la aplicación de Android + NFC Smartphone:

Para inicializar el proceso de configuración, coloque la antena NFC del teléfono inteligente cerca del módulo como se muestra en la imagen. Para obtener las instrucciones de configuración completas, consulte el manual del software.

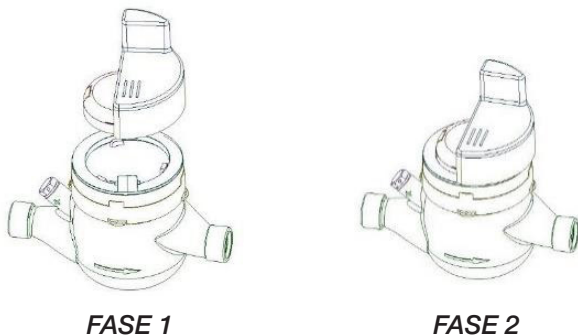
Verifique en el software de lectura la recopilación de datos correcta y verifique que no haya ninguna alarma activa. Para evitar posibles fraudes en el

módulo, es necesario atornillar el tornillo de montaje suministrado y aplicar el sello adhesivo.

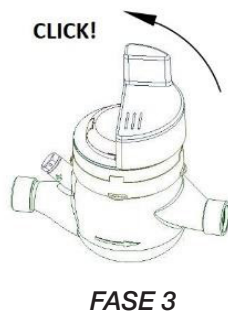
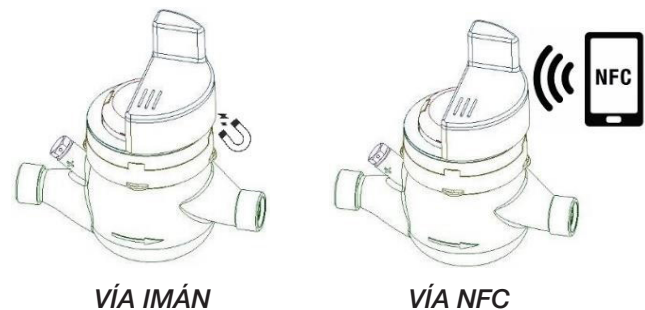
La seguridad

- Durante el proceso de instalación, maneje el dispositivo con cuidado, no lo aplaste, no se doble, no lo exponga a descargas electrostáticas que pueden dañar permanentemente el dispositivo, no lo instale cerca de fuentes de calor (radiadores, acondicionadores, convectores, etc. ...)
- El módulo IWM-TX3 no contiene materiales peligrosos de acuerdo con las directivas europeas 91/157 / EEC, 93/86 / EEC y 2002/95 / EC (RoHS). El dispositivo requiere una especificación específica al final de su vida útil. El reciclaje es obligatorio o recomendado siguiendo la Directiva RAEE 2012/19 / UE dentro de la región de la Unión Europea, o de todos los modos eliminados de acuerdo con las leyes y regulaciones locales. No queme ni sufra altas temperaturas.
- El IWM-TX3 funciona de manera confiable en las condiciones ambientales especificadas en este manual. Cualquier intervención y / o modificación no autorizada puede causar un mal funcionamiento o un daño total del producto.

Instalación IWM - TX3



Configuración IWM - TX3



Sellado IWM - TX3

