

## Válvula Reductora de Presión

### Características



#### FUNCIÓN:

Modelo reductor de presión para uso doméstico en casas de un solo piso.

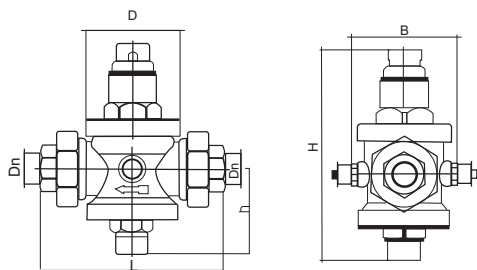
#### DATOS TECNICOS:

Max. presión de trabajo:	10-16 bar.
Presión rango de salida:	1-6 bar.
Max. T° (agua):	80°C
Preestablecido:	3 bar.
Roscado para obras sanitarias:	ISO 228/1
Indicador de conexión:	ISO 228/1

Código: ACD0219145      ACD0219165

1/2"

3/4"



#### CONSTRUCCIÓN:

Cuerpo:	Bronce
Arandelas (empaquetadura):	Goma

#### INCLUYE:

- Manómetro:
- Apagado automático
  - Presión max. trabajo: 10 bar.
  - T° max. de trabajo: 110°C
  - Presión manométrica: 63 mm.

Dn	Dn1	L	D	H	h	B
1/2"	1/4"	114	50	125	45	65
3/4"	1/4"	131	64	150	61	75
1"	1/4"	154	64	150	61	75
1"	1/4"	189	71	210	71	93
1 1/4"	1/4"	171	71	210	71	93
1 1/2"	1/4"	172	71	210	71	93
2"	1/4"	200	71	245	81	112